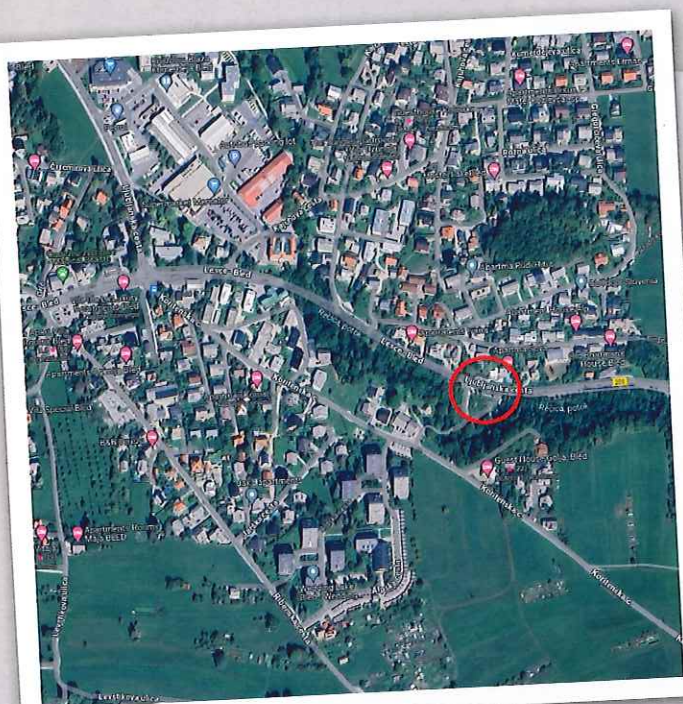




REPUBLIKA SLOVENIJA
MINISTRSTVO ZA INFRASTRUKTURO

DIREKCIJA REPUBLIKE SLOVENIJE ZA INFRASTRUKTURO

PROMETNI REŽIM V ČASU GRADBENIH DEL NA KROŽNEM KRIŽIŠČU BETIN NA BLEDU



Polovična zapora bo vzpostavljena predvidoma od 4. marca 2024 do predvidoma 24. marca, ter od 2. aprila do predvidoma 21. aprila 2024.

Zaradi zahtevne izvedbe del na projektu izgradnje krožnega križišča na Betinu, bo v času **med marcem in majem** vzpostavljen spremenjen prometni režim.

Prva polovična zapora na zgornjem delu Betinskega klanca je predvidena od 4. marca do zaključka del v tej fazi, predvidoma do 24. marca. Vodenje prometa je predvideno s semaforjem izmenično enosmerno, v konicah oziroma v svetlem delu dneva pa z ročnim usmerjanjem prometa. Ker obstaja bojazen daljših zastojev, so v Avsenikovem rondoju v Lescah (na izvozu iz AC) in v krožnem križišču na vstopu v severno obvoznico predvideni dodatni usmerjevalci prometa.

Od zaključka polovične zapore, predvidoma 24. marca do 1. aprila bo promet potekal **dvosmerno**, po desnem pasu obstoječe ceste v smeri Bleda in po novem delu v smeri Lesce.



Druga polovična zapora na spodnjem delu je predvidena od 2. aprila do zaključka del v tej fazi, predvidoma do 21. aprila. Prometni režim bo enak kot pri prvi polovični zapori v marcu, torej izmenično enosmerno z dodatnimi usmerjevalci prometa.

Od 21. aprila bo promet preusmerjen na novozgrajeni del krožnega križišča (preko mostu) in bo potekal dvosmerno.

Do konca meseca maja bo urejen tudi kolesarski in peš promet mimo gradbišča po novozgrajenih površinah.

Gradbena dela bodo potekala 12 ur (oz. svetli del dneva), v nočnem času pa je predviden zgolj dovoz potrebnih materialov, saj na samem gradbišču ni dovolj prostora za deponijo vseh potrebnih materialov. V izogib zastojem na Bledu, je v smeri proti Lescam predviden daljši interval spuščanja vozil.

V primeru ugodnih vremenskih razmer, bodo dela v prvi fazi zaključena pred 24. marcem in v drugi fazi pred 21. aprilom.

Vsem uporabnikom se zahvaljujemo za razumevanje in strpnost.

Vse uporabnike prosimo, da spremljajo informacije o stanju na cestah, ki so na voljo 24/7 v okviru Prometno informacijskega centra za državne ceste (**www.promet.si**, telefon 1970).

Direkcija RS za infrastrukturo

INFORMACIJE

 **www.promet.si**

 **telefon 1970**